

LEDWORLD.COM.UA

**ИНСТРУКЦИЯ
ПРОГРАМИРОВАНИЯ
МЕДИЙНОГО ТАБЛО
НА КОНТРОЛЛЕРЕ N110U
«HD-2018»**



LEDWORLD.COM.UA

1. Запустить ярлык программы.
2. Настроить параметры табло:
«УСТАНОВКИ»–«НАСТРОИТЬ ПАРАМЕТРЫ ТАБЛО»(пароль
888)

**если табло wifi управления-присоединится к строке как к точке доступа wifi,название соответствует серии контроллера .*

3. Внести данные согласно паспорта табло.

-Указать контролер.

-Указать ширину (в пик селях) (1 модуль = 32 пикселя
P10).

-Указать высоту строки в пикселях (1 модуль = 16
пикселей).

-«Ок».

4. «Программа 1»(слева) и «Текст»(на панели инструментов).

5. «+»

6. Внести информацию используя «панель инструментов» и зрехты анимации.

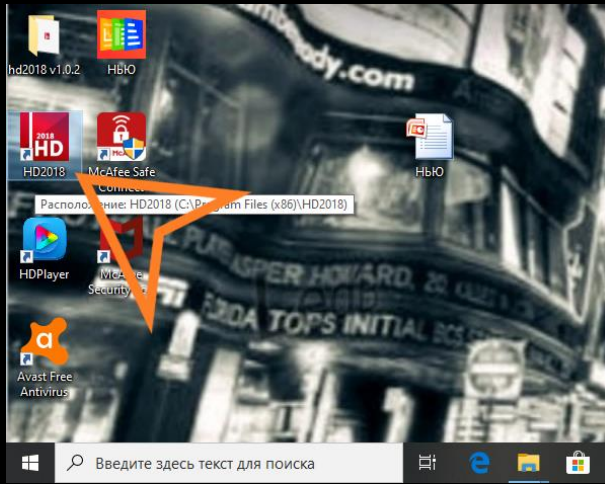
7. Отправить информацию на табло: «отправить на U-
disk» (в случае такого типа управления)

«Отправить»

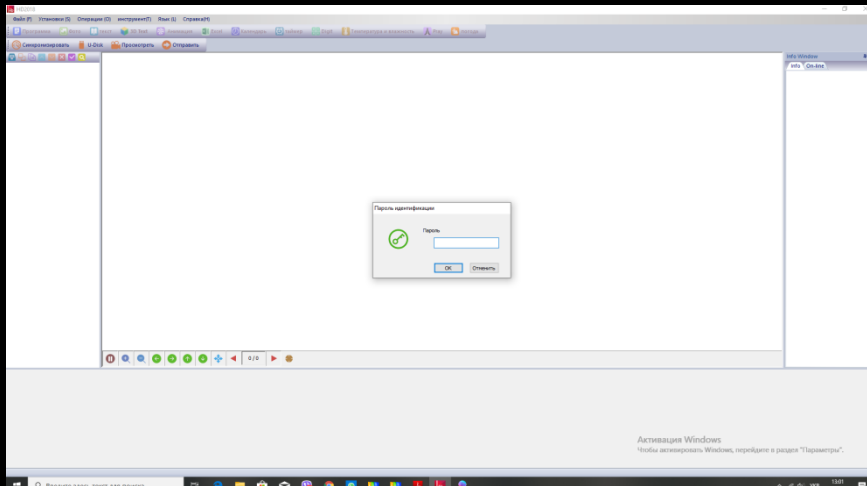
(по wifi).

Удачного пользования!

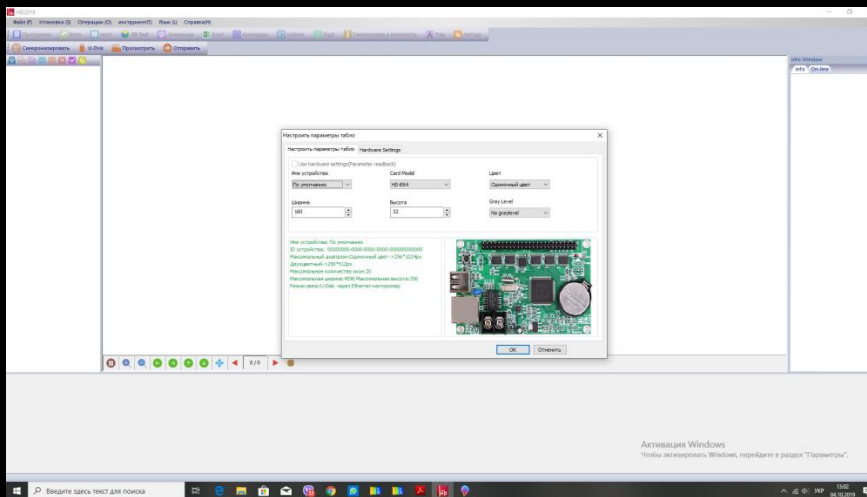
1.



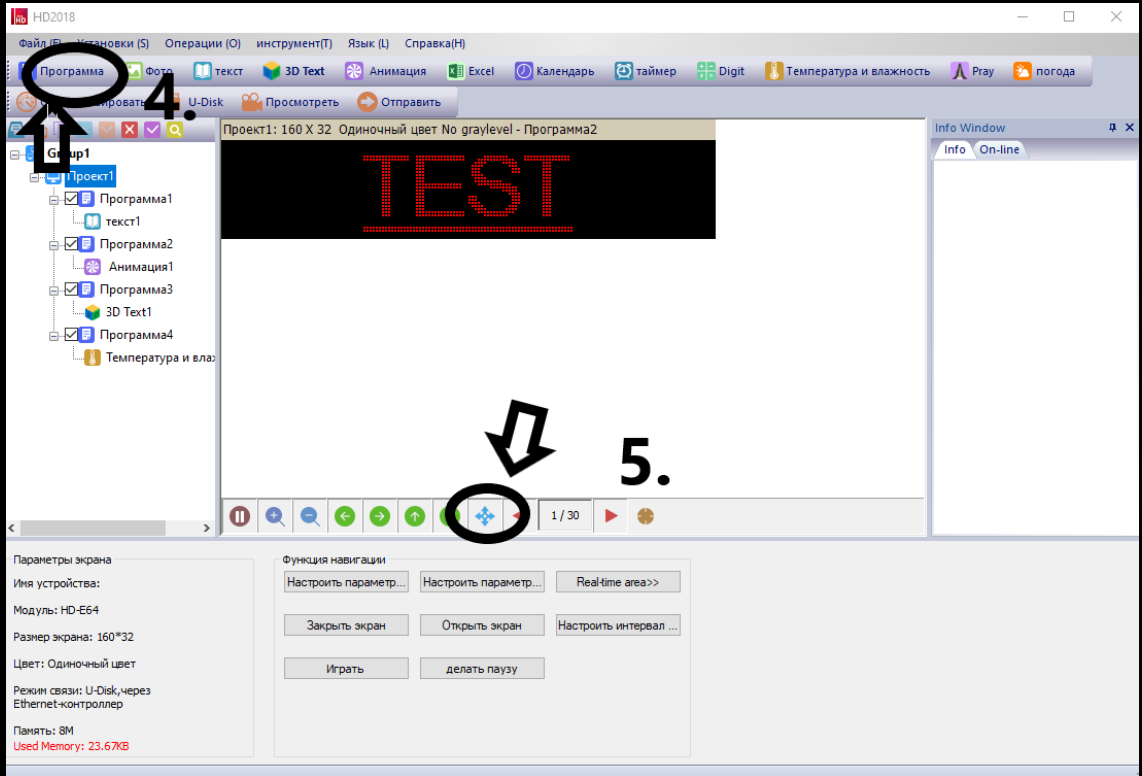
2.



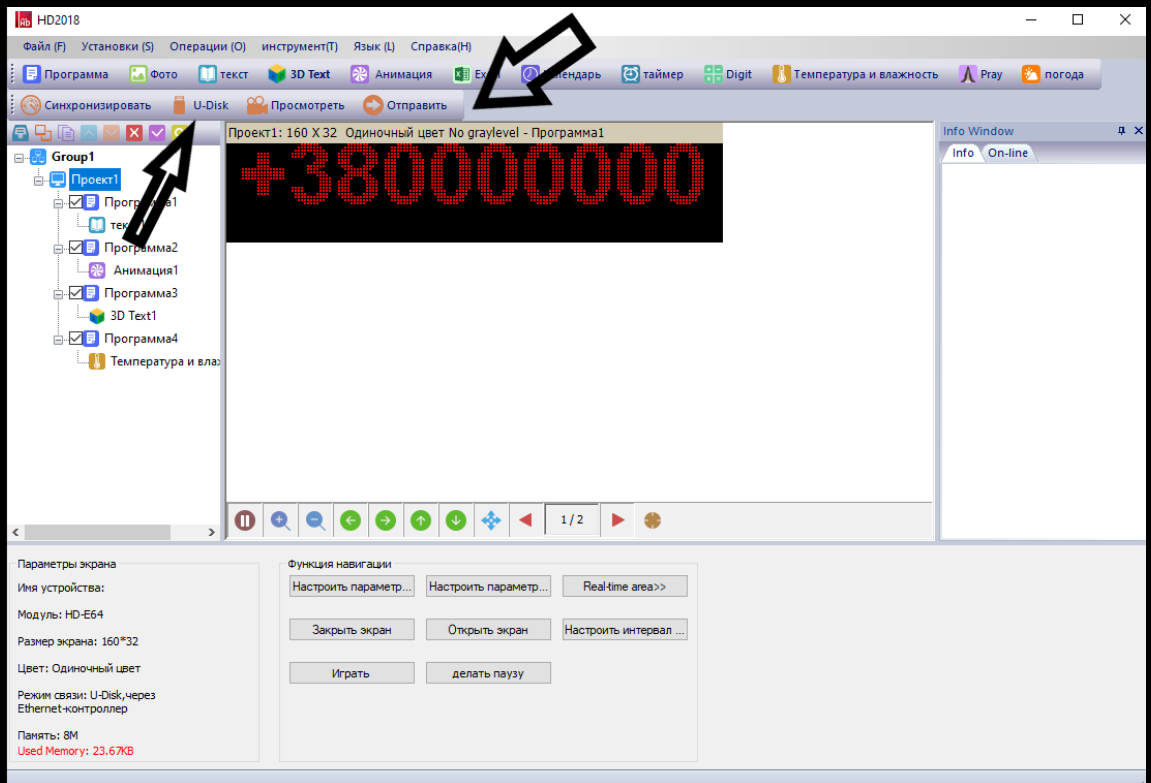
3.



4.5.



6. 7.



Ссылка на видеоурок – <https://ledworld.com.ua/videouroki/>

Ссылка на программу – <https://ledworld.com.ua/programmy/>

Пароли

**Стандартный пароль Wi-fi
контроллера – 88888888**

**Стандартные пароли в программе
HO2018 – 168**

**Стандартные пароли в программе
HOPlayer – 168**